

2023/24

Opplevelser, mat og husrom som setter spor



Nesbyen
HISTORISKE
opplevelser

- Historiske opplevelser, aktiviteter og arrangementer
- Historiske overnattingssteder
- Kortreist og tradisjonell mat
- Guide til Kunstvandring Nesbyen
- Guide til Gamle Nes



*Including British
description*

Nesbyen Historic Experiences

Experiences, food and places to stay - and to remember



Kart

Map



Historiske opplever
Members of NeHo



Historiske attraksjoner
Historic attractions



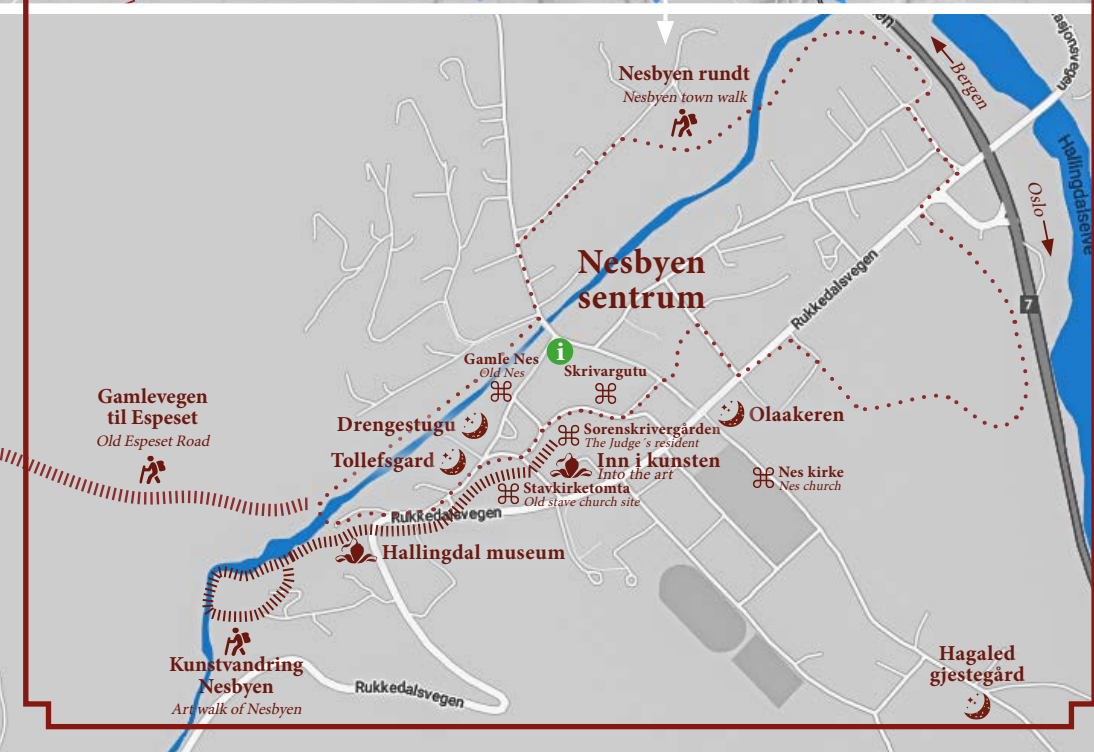
Overnatningssteder
Accommodations



Mat og drikke
Food and drink



Kulturhistoriske stier
Cultural historical hikes





Tulipanen i logoen er et element fra et rose malt tak, malt av kunstner Halvor Lindahl (1919 - 2010) fra Nesbyen. Den står for kvalitet og du finner den ved de ulike medlemsbedriftene.

Hva er Nesbyen Historiske Opplevelser?

Opplev en liten del av Norge og Hallingdal
– genuint, ekte og smakfullt!

Nesbyen Historiske Opplevelser er et lokalt reiselivsnettverk forankret i bygdemiljøet. Våre kjerneverdier er kultur, omtanke og opplevelser.

Nesbyen Historiske Opplevelser tilbyr et bredt spekter av opplevelser, ivaretar tradisjoner og driver nyskaping. Med kunnskap og engasjement ønsker vi å formidle Nesbyens historie og tradisjoner til våre besøkende. Vi inviterer gjestene til å bli en del av vår spennende og rike historie gjennom aktiviteter, tradisjonsrik mat, unike overnattingssteder, opplevelser og fortellinger.

For mer informasjon og booking:
Visitnesbyen.no/historiske



Takk til våre støttespillere



VISITNESBYEN.NO

The logo, a tulip - is a detail copied from a ceiling painted by the local artist Halvor Lindahl. It is a symbol of quality used by all our member companies.

What is Nesbyen Historic Experiences?

Experience a small part of Norway and Hallingdal: genuine, real and tasteful.

Nesbyen Historical Experiences is a local and community-based tourism network. Our core values are culture, care, and experiences.

For more information
and booking:
**visitnesbyen.com/
historisk**



BÆREKRAFTIG
REISEMÅL

Nesbyen - et bærekraftig reisemål

Tildelingen viser at vi på destinasjonen jobber samlet, langsiktig og fokusert på bærekraft. Prinsippene handler om bevaring av natur, kultur og miljø, styrking av sosiale verdier og økonomisk levedyktighet.



Historisk
opplevelse

En reise tilbake i tid

Travel back in time



HALLINGDAL
MUSEUM

Vibeke Hjørnevåg

Hallingdal Museum

Reis tilbake i tid på det flotte og spennende friluftsmuseet i Nesbyen. Opplev et unikt historisk miljø i vakker natur, med bygninger og gjenstander fra hele Hallingdalsregionen. Museet har flere faste utstillinger og arrangementer i løpet av året.

Hallingdal Museum

Travel back in time at the beautiful open-air museum in Nesbyen. It features 30 antique buildings and approximately 30,000 artifacts from the entire Hallingdal region. The museum offers several permanent exhibitions and hosts events throughout the year.





Historisk
opplevelse

Forhistorisk dramatikk

A prehistoric experience




meteorittparken
GARDNOS

 Meteorittparken

Meteorittparken Gardnos

Meteorittkrateret i Nesbyen er ett av kun rundt 200 kjente kratere i verden og ett av to på fastlands-Norge. Sporene etter nedslaget er synlige langs naturstien. Omvisere står klare til å gi deg hele historien. Å høre den dramatiske bakgrunnen til det store krateret er spennende for både voksne og barn. Åpent i sommermånedene.

Gardnos Meteorite Park

The crater in Nesbyen is one of only about 200 known craters in the world and one of two on the mainland of Norway. The traces of the impact are visible along the nature trail. Guides are ready to provide you with the complete story. Open during summer.





Historisk
opplevelse

Opplev støslivet

Mountain Farming



Brekkeseter

Seterdag på Langedrag

Bli med til seters på Langedrag Naturpark og opplev den tradisjonelle norske fjellgårdsdriften. Vi vandrer sammen med geitene og kløvhesten til fjells, utforsker støslivets historie og lager einerlåg, mjølkekaker og ost. Du kan også leke i bekken, spikke, kose med dyrene og utforske det vakre området.

Experience traditional mountain farming

Join us at Langedrag Nature Park's mountain pastures to experience traditional Norwegian mountain farming up close. Hike with goats and a packhorse, cook traditional cheese and butter, hear stories about mountain farming history, and enjoy playful activities.





Historisk
opplevelse

Lag din egen ost

Make your own cheese

Bjørnerud Fjellgård

Bjørnerud Fjellgård

Ysting på Bjørnerud

På vakre Bjørnerud Fjellgård på Nesfjellet kan du være med å yste (fremstille ost) slik de gjorde i gamle dager. Du får ta aktiv del i hele prosessen - fra separering av melk, uttak av ostemasse (hvitost) og koking av myse til prim. Bjørnerud Fjellgård tilbyr også utleie av lavvo, overnatting, bobilparkering og sykkelutleie.

Traditional Cheesemaking at Bjørnerud

At the beautiful Bjørnerud Mountain Farm in Nesfjellet, you can participate in traditional cheesemaking just like in the old days. Everyone will, of course, take home both white and brown cheese.





Historisk
opplevelse

Jeg fant, jeg fant



Eventyrjakten

Vi har gjemt 6 eventyr i Nesbyen. Klarer du å finne alle? Dere må ut på tur for å finne eventyrene. Noen turer er korte og sentrumsnære, mens andre krever matpakke og gode sko.





Historisk
opplevelse

Digital stavkirke

Digital Stave Church



Nes stavkirke i 3D

Stavkirken fra 1200-tallet ble revet i 1864, fordi den var for liten og i dårlig forfatning. Nå er den gjenoppbygd, men denne gangen i digital utgave! For å oppleve kirken, ta turen til stavkirke-tomta i Gamle Nes, åpne Snapchat på smarttelefonen din og scan QR-koden du finner ved inngangen.

Nes Stave Church in 3D

The 13th-century stave church was demolished in 1864. Now it has been reconstructed, but this time in a digital version! Visit the site of the stave church in Old Nes, open Snapchat on your smartphone, and scan the QR code located at the entrance to see the church.





Historisk
opplevelse

Langs gamle gater

Stroll through old streets



Lars Storheim

Gamle Nes

Frem til 1900-tallet var Nesbyen administrasjonssentrum og "byen" i Hallingdal. Her bodde sorenskriver, fogd, lensmann, prest, prokurator, doktor og kjøpmenn i staselige bygninger. Bli med på en guidet tur gjennom Gamle Nes i sommerhalvåret eller prøv vår gratis audioguide på din egen mobiltelefon.

Old Nes

Until the 20th century, Nesbyen served as the administrative center of Hallingdal. Magistrates, bailiffs, sheriffs, priests, prosecutors, doctors, and merchants resided in grand buildings here. Take a stroll through Old Nes and experience the historical atmosphere.





Historisk
opplevelse

I historiske fotspor

Historic paths

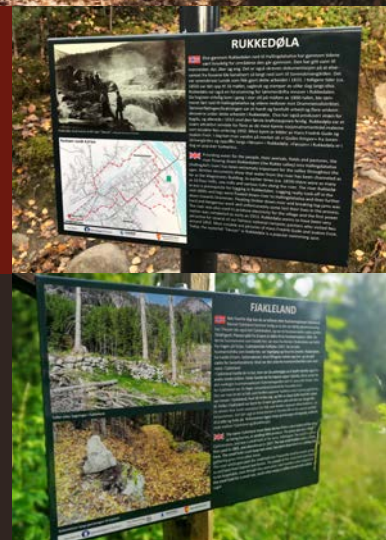
Lars Storheim

Kulturhistoriske stier

Nes Historielag har merket og satt opp informasjonstavler langs noen av de mest kulturhistorisk interessante stiene i Nesbyen, blant annet *Postvegen til Garnås*, *Gamlevegen til Espeset*, *Driftslepa* og *Nesbyen rundt*. Finn stiene i appen Ut.no.

Cultural-Historical Trails

Nes Historielag has marked some of the most cultural-historic interesting trails in Nesbyen. They have also installed information boards along the way, providing insights into historical events and local history.





Historisk
opplevelse

Håndverk og mattradisjoner

Crafts and culinary traditions



Lars Storheim

Kjerringtorget

På dette tradisjonsrike markedet i Nesbyen finner du både moderne og tradisjonelt håndverk og mat. Opplev den imponerende dyktigheten til de kvinnelige håndverkerne og smak på lokale delikatesser laget med lokale ingredienser. Arrangeres i slutten av august hvert år.

Women's Market

At this traditional market in Nesbyen, you will find both modern and traditional crafts and food. Experience the impressive skill of female artisans and taste local delicacies made with locally sourced ingredients. The market takes place at the end of August every year.





Historisk
opplevelse

Inn i kunsten

Into the art

KUNST-
LANDSKAP
NESBYEN

Inn i kunsten
Kunstlandskap Nesbyen

Lars Storheim

Utstillingen «Inn i kunsten»

Opplev nasjonalromantikkens malerkunst gjennom denne interaktive utstillingen. I det historiske kontorbygget til sorenskriveren kan du bli med inn i verdenen til maleren Hans Gude og hans kunstnerkolleger. Utforsk også miljøet i Nesbyen på 1800-tallet slik Hans Gude opplevde det. Åpen i sommermånedene.

The exhibition “Into the Art”

Experience the Romanticism of Norwegian Landscape Painting through this Interactive Exhibition. Embark on a journey into the world of painter Hans Gude and his fellow artists, and explore the 19th-century environment of Nesbyen. Open in summer months.



Historisk
opplevelse

I kunstnerens fotspor

In the footsteps of the artists



FRA NÆS I HALLINGDAL

FROM NÆS I HALLINGDAL
1860, NASJONALMUSEET

Bildet viser den mangfoldige virksomheten som drivkraft fant man i Rukkedøla. Med fossen Evershus og bekkveien, alt eid av bønder i Nesbyen. Vannfallet er det egentlige motivet, kunstneren ignorerer fjellene rundt og skaper et forettenet landskap. Bildet er en studie i olje på papir og er mest sannsynlig malt i 1860.

This picture shows the various mills that once could be found along Rukkedøla. Powered by the waterfall were a sawmill, a wadmel (hodden) press, several levers (for grain), and a bone mill, owned and worked by Nesbyen framers. The artist ignores the mountains in the background and makes the waterfall the real subject of this intimate landscape. This is a study in oil on paper and was probably painted in 1860.

J. F. ECKERSBERG 1822-1870
BESØKTE NESBYEN 1860

Johan Fredrik Eckersberg kom fra en kjøpmannsfamilie i Drammen. Han ble sendt til Nederland for å lære handel, men oppdaget i stedet kunsten og besluttet å bli maler. I 1846 reiste han med Hans Gude på studietur i Sør-Norge og fulgte ham siden til Düsseldorf, der han studerte 1846-1848.

VISITET NESBYEN 1860

Johan Fredrik Eckersberg's father was a merchant in the town of Drammen. The son was sent off to the Netherlands to learn trade. Instead he discovered Art, and decided to become an artist. In 1846 he toured Southern Norway in the company of Hans Gude. As an art student he followed his friend to Düsseldorf.

KUNSTLANDSKAP NESBYEN

Lars Storheim



KUNST- LANDSKAP NESBYEN

Kunstvandring Nesbyen

Kunstvandring Nesbyen er en merket fotrute gjennom Gamle Nes og langs elva Rukkedøla. Her går du i fotsporene til de nasjonalromantiske kunstnerne som fant inspirasjon til sine kunstverk i Nesbyen på midten av 1800-tallet. Mens du går langs ruten, kan du utforske skisser og malerier på staffeljer, som er plassert på steder hvor det antas at kunstnerne fant inspirasjon til sine motiver. Hele turen er ca. 2 km lang, lettgått og tar i underkant av 1 time å fullføre. I sommerhalvåret arrangeres turer med omvisere gjennom Kunstlandskap Nesbyen.

Hvorfor Nesbyen?

Sorenskriver Ove Gude og hans familie bodde i Gamle Nes en ti-års periode midt på 1800-tallet. Sønnen deres, Hans Gude, skulle vise seg å bli en av Norges store nasjonalromantiske malere. Han studerte i Tyskland, men besøkte Nesbyen på ferie en rekke ganger. Han bidro til at mange norske og utenlandske kunstnere la vegen om Nesbyen. På veg til vestlandet, fant de her et lite stykke nasjonalromantisk Norge.

.....
Kunstvandring Nesbyen *Art walk of Nesbyen*

Her finner du staffeliene!



Hallingdal museum

Tips

For kart og detaljert turbeskrivelse, søk etter denne turen på nettsiden eller i appen Ut.no.



Inn i kunsten
Into the art

Nesbyen
Turistkontor
Tourist office



The art walk

Take a walk along the marked footpath *Kunstvandring Nesbyen (Art walk Nesbyen)*. Along this path, you will find reproductions of well known works of art by some of the best Norwegian artists in the 19th and 20th Century. The works are placed where we think the artists may have found their inspiration. The footpath is approximately 2 km long, easy to walk, and takes less than 1 hour to complete.

Why Nesbyen?

The Court of Hallingdal Judge Ove Gude and his family lived in Nesbyen from 1843 until 1852. His son, Hans Gude, became one of the best Norwegian painters in the style of National Romanticism. Thanks to him several Norwegian and foreign painters and other artists visited Nesbyen on their travels through Norway.





Foto: Nasjonalmuseet

1
Flintoe var med på den vitenskapelige utforskningen av Norge og var opptatt av norsk historie og folkekultur. Han laget studier av folke- drakter på sine reiser, som disse fra Nes og Flå. Peasant costume from Nes. Flintoe made systematic studies of rural costumes during his travels through Norway.

Dragt fra Næs (1822)

Johannes Flintoe (1787 - 1870)



Foto: Nasjonalmuseet

2
Tidemand besøkte Nesbyen i 1848 og 1849. Han ble god venn med Gude, og de malte flere bilder sammen. Portrait of Hans Gude by A. Tidemand. They became good friends and painted several pictures together.

Maleren Hans Gude

Adolph Tidemand (1814 - 1878)



Foto: Nasjonalmuseet

3
En studie malt like utenfor Sorenskrivergården. Utsikt mot Olsenbråten. Summer landscape. Study painted near the home of the Gude family.

Sommerlandskap (1848)

Hans Gude (1825 - 1903)



Foto: Riksantikvaren

4
Studie av stavkirken. Et forsøk på å vise den slik den var i middelalderen: uten sakristi og tverskip. Nes stave church: a study showing how the church may have looked during the Middle Ages.

Næs kirke (1848)

Jochaim Frich (1810-1858)



Foto: Nasjonalmuseet

5
Studie av stavkirken i Nesbyen. Den lå like ved Sorenskrivergården og var et populært motiv. Kirken ble revet i 1864. Study of the stave church located near the home of the Gude family. It was demolished in 1864.

Næs-kirken (1848)

Adolph Tidemand (1814-1878)



Foto: Riksantikvaren

6
Kirken avbildet like før den ble revet. Landskapet er ikke nøyaktig gjengitt. Nes stave church. The picture was painted shortly before the church was demolished, making way for a larger, modern church.

Nes gamle kirke (1863)

Georg Osterwald (1803 - 1884)



Foto: Hallingdal Museum

7
Akvarellen viser kirken slik den så ut da Gude besøkte Nesbyen. Watercolour showing the church as it was when Gude visited Nesbyen.

Nes stavkirke (1845)

Hans Gude (1825-1903)



Foto ©: O. Væring Efff. AS

8
Hans Gude bodde i Düsseldorf, men malte helst norske motiver. Dette fremstiller elven Rukkeøla. Rukke river. Hans Gude lived most of his life in Germany, but preferred Norwegian motifs. This is the Rukke river in Nes.

Parti fra Hallingdal (1845)

Hans Gude (1825-1903)



Fra Næs i Hallingdal (1860)

Foto: Nasjonalmuseet

Rukkedøla med ulike typer virksomheter: sag, stampe, kverner. Nes in Hallingdal. The painting shows various mills situated along the river.

J. F. Eckersberg (1822-1870)



En Mølledam (1850)

Foto: Nasjonalmuseet

Et romantisk portrett av en mølledam og Betsy Anker, Hans Gudes kone. A romantic portrait of the artist's wife by the river.

Hans Gude (1825-1903)



Næs Furu (1845)

Foto: Nasjonalmuseet

Tegning av en furu. Skisseboken var alltid med på Gudes turer. Sketch of a pine tree. Gude always had his sketchbook with him.

Hans Gude (1825-1903)



Rukkedalselven (1819)

Foto ©: O. Væring Eftf. AS

Flintoe, opprinnelig dansk, reiste rundt i landet på jakt etter motiver. Han «fant opp» bunadsjenten som pyntefigur. Painting by Flintoe. Woman and children by the Rukke river.

Johannes Flintoe (1787-1870)



Foss i Hallingdal (1848)

Foto: Nasjonalmuseet

Stemming ved elven Rukkedøla. Waterfall in Nes. Romantic landscape by the Rukke river.

Hans Gude (1825-1903)



Landskap med foss (1850)

Foto: Nasjonalmuseet

Oljestudie (skisse) av fossen i Rukkedøla som går igjen i flere malerier av Gude. Også andre kunstnere brukte dette landskapet som inspirasjon. Oilpainting (study) of the Rukke river waterfall, a motif that inspired Hans Gude and several other painters.

Hans Gude (1825-1903)



Fra Næs i Hallingdal (1848)

Foto: Nasjonalmuseet

Grantrær - et uvanlig tema i nasjonalromantikkens maleri. Young fir trees - an unusual motif in romantic art.

Adolph Tidemand (1814-1878)



Fos ved Næs i Hallingdal (1852)

Foto ©: Oscarshall

Bestilt av kong Oscar I for Oscarshall. Gude og Tidemand malte også bilder for dette slottet. Samme motiv som i nr. 14, 15 og 16. Waterfall in Nes, commissioned by King Oscar for the summer palace Oscarshall. Tidemand og Gude also painted pictures for this palace.

Joachim Frich (1810-1858)

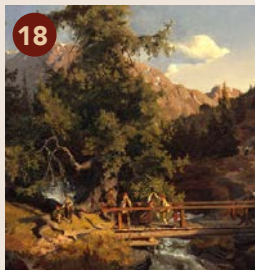


Foto ©: O. Væring Efff. AS

Folkedans på broen (1845)

Hans Gude (1825-1903)

Bunadklede bønder som danser var et populært motiv i nasjonalromantikken. Folk dance on a bridge. Farmers in their costumes was a popular motif in national romantic paintings.



Foto: Ukjent

Huse og fjeld under stjernehimmel (1892)

Jens Willumsen (1863-1958)

Akvarell som viser fjellet Beia. Kunstneren var dansk og kom til Nes på en rundreise i Norge i 1892. Houses and mountain under a starry sky. Watercolour of the Beia mountain. The Danish artist stayed in Nes on a tour of Norway.



Foto: Finn-Tore Lindahl

Havasgard (1998)

Halvor Lindahl (1919-2010)

Landskap ved Rukkedøla i vinterdrakt. Lindahl malte ute foran motivet han ville feste på lerretet. Havasgard by the Rukke river in winter. The artist worked outside in front of the motif he wanted to paint.

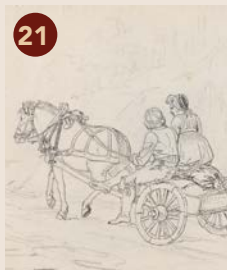


Foto: Nasjonalmuseet

Kjøretøy i Hallingdal (1819)

Johannes Flintoe (1787-1870)

Flintoe var den første kunstneren som reiste rundt i Norge for å finne motiver. Han skildret reisene i slike små tegninger. Vehicles in Hallingdal. Flintoe was the first artist to travel around in Norway in search of motifs. He made a series of humorous drawings.

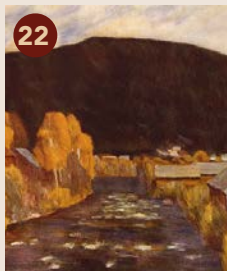


Foto ©: O. Væring Efff. AS

Høst, Nesbyen (1929)

Erik Werenskiold (1855-1938)

Werenskiold var en av de ledende kunstnerne i 1880-talls realisme. Han utviklet etter hvert en personlig stil med mye farger. Autumn in Nesbyen. Werenskiold was a leading artist in the 1880s. His style was realistic using vivid colours.

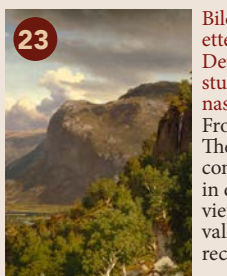


Foto ©: O. Væring Efff. AS

Fra Næs i Hallingdal (1869)

J. F. Eckersberg (1822-1870)

Bildet er malt i et studio lenge etter at kunstneren var i Nes. Det er satt sammen av ulike studier slik vanen var under nasjonalromantikken. From Nes in Hallingdal. The painting has been composed from studies made in different places, but the view is down the Halling valley from Nes and is easily recognizable.



16 Foss med tømmerfløtere (1858)

Hans Gude (1825-1903)

Tømmerfløtere i arbeid i elva Rukkedøla som renner gjennom Nesbyen. Maleriet er basert på studien (skisse) nr. 15 som Hans Gude laget i Nes 8 år tidligere. I utstillingen "Inn i kunsten" kan du studere en originalversjon av dette fantastiske maleriet.

Waterfall and loggers - painting based on the study (no. 15). Loggers working in the waterfall of Rukke river.



Steder med en historie

Historic attractions

 Hallingdal Museum

Nedenfor finner du en beskrivelse av syv steder i Nesbyen som bærer en særlig historisk betydning. På hvert av disse stedene finner du informasjonstavler med historiske bilder og ytterligere detaljer.

Gamle Nes

Dette området er helt unikt for Hallingdal og har mye spennende historie. Se info-tavlen ved Elveparken utenfor Nesbyen turistkontor.

Hallingdal museum

Grunnlagt i 1899 som ett av de eldste friluftsmuseene i Norge. Her finner du blant annet det 700 år gamle Staveloftet fra Ål.

Sorenkrivergården

Gårdens egentlige navn er Olsgård og har vært kjent siden 1500-tallet. På 1800-

tallet var dette hjemmet til sorenskriver Ove Gude, far til maleren Hans Gude.

Skrivargutu

Dette er en av de eldste vegene i Nesbyen. Navnet kommer av vegen som går til Skrivargården (Sorenskrivergården).

Nes kirke

Nes kirke er den største i Hallingdal (450 seter). Den kalles «Hallingdomen» og ble åpnet i 1862.

Nesbyen stasjon

Togstasjon langs Bergensbanen ble åpnet i 1907 samtidig som sporet åpnet mellom Bergen og Gulsvik.

Nes stavkirke

Kirken som ble revet i 1864, stammet fra 1200-tallet. Arkeologiske utgravninger har vist at det har vært minst én eldre kirke på samme sted. Omrisset er steinsatt og markert inne på tomte.

Nesbyen sentrum på 1800-tallet.
Nesbyen in the 1800s.



Nes stavkirke, tegnet i 1848.

Nes Stavechurch, painted in 1848.

Below you will find a description of seven places in Nesbyen that hold special historical significance. At each of these locations, you will find information boards featuring historical photographs and additional details.

Old Nes

This area is unique in Hallingdal with a lot of exciting history.

Hallingdal Museum

Founded in 1899 and one of the oldest Open Air Museums in Norway. Among other things you will find the Staveloft (Ål) dating back to the 14th century.

Olsgård

The farm belonging to the Court of Judges in Hallingdal. The name of the farm is «Olsgård» (Ole's farm) and

has been known since the 1500's, but is probably older. In the 19th century it was the home of Ove Gude, the father of the painter Hans Gude.

Skrivargutu

This is one of the oldest roads in Nesbyen. The name means «The road that leads to the Court of Judges' resident» - Olsgård.

Nes church

Nes church is the biggest church in Hallingdal (seats 450 people) and was built in 1862. It is called the

«Hallingdal Cathedral».

Nesbyen railway station

This railway station on the Bergen Line was opened in 1907 when the railway between Bergen and Gulsvik was completed.

Nes Stavechurch

The stave church, demolished in 1864, was built in the 13th C. Excavations have shown that there has been at least one older church here. Stones outline where the church stood.



Kortreist og tradisjonell mat

Local traditional food



📷 NAF Lokalkjent

Nystølkroken kafé

Den hyggelige fjellkaféen på Nystølen serverer førsteklasses mat med kortreiste råvarer, blant annet fra Hallingdal lokalmatsenter. Prøv en av de tradisjonelle rettene fra den «historiske menyen». Nystølen er et vakkert og tradisjonelt stølsområde på Nesfjellet i Nesbyen, 950 meter over havet.



Nystølkroken Café

The cozy mountain café at Nystølen serves top-quality food with locally sourced ingredients. Try one of the traditional dishes from the “historical menu.” Nystølen is a beautiful and traditional mountain pasture area in Nesbyen, 950 meters above sea level.





 Hallingdal Lokalmatsenter

Hallingdal lokalmatsenter

Gårdsslakteriet i Rukkedalen lager kvalitetsprodukter fra både husdyr (f.eks. storfe, lam og kje) og vilt (f.eks. hjort og elg). Blant deres populære produkter finner vi kjelår fylt med urter, ferdigstekte kjeribber og saftige tapasboller. Du kan kjøpe varer direkte fra gården eller fra lokale utsalg.



Hallingdal Local Food Center

This meat processing facility produce, among the things, sausages, and various high quality meat products made from their own live stock and wild deer and moose. Their products are for sale on the farm and in Nesbyen.





Historiske
husrom

Historiske husrom

Sleep in historic surroundings



Hagaled Gjestegård



Hagaled Gjestegård

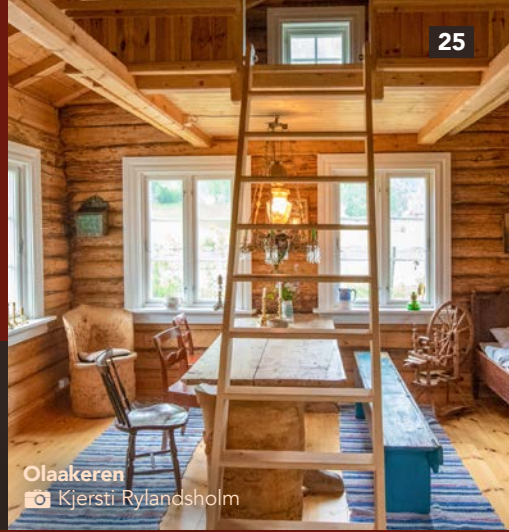
Autentisk og hjemlig atmosfære på en av Nesbyens eldste gårder. Hagaleds slektsbok dokumenterer mennesker og begivenheter helt tilbake til 1400-tallet. De sju rommene i hovedhuset har egne bad, og noen har et lite kjøkken for selvhushold. Du kan også overnatte i det rustikke stabburet fra 1600-tallet. Valgfri frokostservering.

Experience authentic and cozy accommodation at one of Nesbyen's oldest farms, dating back to the 15th century. The main house has seven rooms with private bathrooms.

Olaakeren

Nyt et opphold på dette historiske overnattingsstedet som inkluderer en restaurert hallingstue fra 1864 og et bryggerhus. Bygningene har blitt bevart med sin unike sjarm, samtidig som de har blitt oppgradert med moderne fasiliteter som oppvaskmaskin, vaske-maskin, og bad med dusj.

Enjoy a stay at this historic accommodation from 1864, located in the heart of Nesbyen town. The buildings have been preserved with their unique charm while being upgraded with modern amenities.



Olaakeren
Kjersti Rylandsholm



Tollefsgard
Lars Storheim

Tollefsgard

På Tollefsgard i Gamle Nes kan du overnatte i autentiske hallingstuer fra 1800-tallet. Garden har en lang historie som strekker seg tilbake til middelalderen. Gamlestugu er en 180 år gammel hallingstue som kombinerer tradisjonell stil og sjarm med moderne og komfortable fasiliteter. Eldhuset fra slutten av 1800-tallet er en mindre og enklere hallingstue som har eget bad og dusj. Begge stedene tilbyr selvhushold.

Stay in authentic 19th-century Hallingstue cabins at Tollefsgard in Gamle Nes, with a rich history dating back to the Middle Ages. The cabins combine tradition with modern comforts.

Drengestugu

Den tradisjonelle hallingstua ligger på gården Nystugu, en av de eldste gårdene i Nesbyen. Drengestugu kombinerer moderne og komfortable fasiliteter med den unike atmosfæren i en tradisjonell hallingstue. Det omkringliggende gårdstunet er stort og vakkert, og hallingstua ligger rett ved elva Rukkedøla som renner gjennom Gamle Nes.

Drengestugu is a traditional hallingstue with modern comforts. It is located on the historic estate of Nystugu, one of the oldest farm in Nesbyen. The surrounding farmyard is spacious and beautiful.



Drengestugu
Lars Storheim

Historiske bygninger i Gamle Nes

Gamle Nes er den eldste delen av Nesbyen, som var administrasjonssentrum og bosted for embetsmenn i Hallingdal på 1800-tallet. Her finner du en rekke staselige bygninger med en helt annen byggestil enn de beskjedne hallingstuenene.

Gamle Nes består hovedsakelig av bebyggelse fra tiden før 1900. Geografisk sett strekker området seg fra Hallingdal museum, langs Rukkedøla, til Alfarvegen i sentrum av Nesbyen. I tillegg inkluderer Gamle Nes også enkeltstående eldre bygninger utenfor dette området.

A guide to Old Nes

Old Nes is the oldest part of Nesbyen town centre. Nesbyen was the administrative centre and place of residence for officials in Hallingdal in the 19th century. Here you will find buildings with a very different building style than the modest traditional "hallingstue," which you can also see in the old town.

Old Nes mainly consists of buildings in Nesbyen built before 1900. Geographically, the area includes Hallingdal Museum, and continues along the Rukkedøla River, the Hallingdal River and the street Alfarvegen in Nesbyen town centre. Old Nes also includes a few other old buildings outside this area.



1
Del av den opprinnelige opphavsgarden Nes. Våningshus bygd 1895 i sveitserstil. Prestebolig. Hallingstugu fra 1895.

The Priests farm. Part of the original Nes farmyard. Swiss style main house built in 1895. Vicar's residence. Hallingstugu built 1895.



1
Del av den opprinnelige opphavsgarden Nes. Hallingstugu fra 1700-tallet.

Part of the original Nes farmyard. Hallingstugu from the 18th century.



1
Nåværende gard (Uppistugu) 1500-tallet. Våningshus fra 1700-tallet. Ombygd/restaurert, nyklassisisme. Gravhaug og funn fra før-kristen tid.

Current farm (Uppistugu) 16th century. 18th century main house. Rebuilt/restored, neoclassicism. Burial mounds and finds from pagan times.



2
Del av den opprinnelige opphavsgarden Nes. Tingsted. Våningshus 1885 i sveitserstil. Ombygd 1936 og 1989. Hallingstugu fra 1843.

Part of the original Nes farmyard. Thing (assembly). Swiss style main house built 1885. Rebuilt in 1936 and 1989. Hallingstugu built 1843.



Gratis audioguide

Vi har laget en audioguide til Gamle Nes som du kan spille av på din egen mobiltelefon. Her kan du høre lydfiler med mye interessant informasjon om de ulike bygningene i Gamle Nes. I tillegg kan du se historiske bilder av flere av bygningene. For å åpne audioguiden, gå til Visitnesbyen.no eller scan QR-koden nedenfor.





Del av den opprinnelige opphavsgarden Nes. Våningshus fra 1700-tallet. Påbygd 1865 med del av stavkirka. Farger og stampe hørte til garden.

Part of the original Nes farmyard. 18th century main house. Extended in 1865 with a wing from the stave church. The farm also included dye-works.



Første stavkirke ca 1150/1200 (brent). Andre stavkirke ca 1250, revet 1864. Markering av grunnmurer 1965 etter utgraving. Nes Menighetshus bygd 1927.

First stave church built about 1150/1200 (burnt down). Second stave church from about 1250, demolished in 1864. Indication of foundation walls laid down after excavations in 1965. Nes Parish hall built 1927.



Antatt eldste våningshus i Nes ca 1660. Laft med seinere bordkledning. Tingsted, skolehus, farger.

Supposedly the oldest main house in Nes from about 1660. Log house, wood panelled later. Thing (assembly), school house, dye-works.



Del av den opprinnelige opphavsgarden Nes. Våningshus i sveitserstil bygd 1867. Drengestugu bygd i hallingstugustil ca 1935. Gammelt stabbur. Sannsynlig middelalder. Galleri.

Part of the original Nes farmyard. Swiss style main house built 1867. Servants quarters built in hallingstugu style 1935. Storehouse on pillars. Probably from medieval times. Gallery.



Våningshus i sveitserstil. Poståpneri 1842 – 1919. Skysstasjon ca 1860. Hotell ca 1880 – ca 1965. Deveggesagnet fra 1400-tallet knytter gardsnavnet til Dunveggen på Isle of Skye/Hebridene.

Swiss style main house. Post office 1842 – 1919. Coaching inn from about 1860. Hotel from about 1880 to 1965. The Devegge legend from the 15th century relates the name of the farm to Dunveggen on the Isle of Skye/The Hebrides.



Første gang nevnt i 1528. Hovedbygning bygd privat 1827. Empirestil. Hallingdal Sorenskriveri 1825 – 1972. Kontorbygning. Empirestil 1830. Stats-eiendom 1845. Hovedbygning ombygd til dagens utseende/form, 1877.

Farm first mentioned 1528. The main building was built as a privat residence in 1827. Empire style. Hallingdal Public Registry 1825 – 1972. Office building. Empire style 1830. The main building extended and restyled in 1877.



Påbegynt våningshus ca 1750. Empirestil. Påbygd før 1856. Dagens bygningsform 1927. Landhandel ca 1840 – 1857.

Original building from the 1750s. Extended before 1856. Empire style. Current exterior from 1927. General store from about 1840 to 1857.



Tømmerstue bygd som krambod i 1857. Påbygd og modernisert 1913. Nyklassisisme.

Residential house. Log house built as a general store in 1857. Extended and modernised in 1913. Neoclassicism.



7
Sandanbråten
Funkisstil bygd 1936.
Functionalism built 1936.



7
Saxegård
Våningshus i jugendstil bygd 1924.
Tannlegekontor 1939 – 1986.
Jugend (art nouveau) main house from 1924.
Dental office from 1939 – 1986.



7
Trivind helsesenter
Lite tømmerhus før ca 1900. Huset påbygd etter
ca 1900. Sveitserstil. Hajems dagligvareforretning
1904 – 1982. Trivind Helsesenter 1992.
Nes Kommunes byggeskikkpris 2008.

Small log house from approx. 1900, extended and
changed to Swiss style later. Hajem's general store
1904 – 1982. Trivind health centre 1992.
Conservation award 2008.



8
Bankbygget
Bygd av Nes Prestegjelds Sparebank 1939.
Bank 1939 – 1981. Bolighus i 2. etg. Funkisstil.
Møte- og konferansesal for Thoen Hotell.
The old bank built by Nes Prestegjelds Sparebank
in 1939. Bank from 1939 – 1981. Functionalism.
Meeting- and conference room for Thoen Hotell.
Flats on the first floor.



8
Bruvollen
Våningshus i empirestil ca 1780. Tingsted. Første
landhandleri i Hallingdal 1828. Hallingdal
Bokhandel 1897. Butikknybygg i jugendstil 1925.
Våningshus fra 1995.

Empire style main house from about 1780. Thing (as-
sembly). The first general store in Hallingdal, from 1828.
Hallingdal book store 1897. The shop rebuilt in Jugend
style (art nouveau) in 1925. Residential from 1995.



9
Sollys
Forsamlingslokale med nyklassisistiske trekk
bygd av Nes Ungdomslag 1928.
Nes kommunale kino ca 1940 – 1995.

Assembly hall with touches of Neoclassicism,
built by Nes Youth group in 1928.
Nes cinema from 1940s – 1995.



9
Bruvollen nordre
1896. Sveitserstil.
Built 1896. Swiss style.



10
Hildheim
Våningshus i dragestil fra 1915.
Påbygd kontordel.
Interiøret fullt utskåret i dragestil
av Berdines Kaland.

Dragon style main house from 1915. Later office
extension. The furniture is all in Dragon style,
carved by Berdines Kaland.



10
Hallingdal distriktsfengsel

1863 – 1951. Rettslokale 1863 – 1961.
Senter for heimevernet 1958 – 2005.
Aktivitetshus for ungdom fra 1993.

Hallingdal District prison 1863 – 1951.
District Courtroom 1863 – 1961. Norwegian Home
Guard Centre 1958 – 2005. Youth center from 1993.



11
Odinsgard

Våningshus i jugendstil bygd i 1926.
Jugend style (art nouveau) residential house from
1926.



11
Vesle Grimsgard

Vesle Grimsgard /"Gremsga" er del av hovedgarden,
Grimsgard, som igjen var del av den opprinnelige
opphavsgarden Nes. Middelaldergard.
Før 1685: Tunet i Vesle Grimsgard lå på østsida
av Alfarvegen (dial. Ølmannvegen). Etter 1715:
Oppbygging av gardshus også på vestsida av
Alfarvegen.
Svenkerud Hotell 1887 – 1919.
Bondeheimen 1919 – ca 1950.
Diverse forretninger Sentrumsgården 2006.

Vesle Grimsgard /"Gremsga" is a part of the main
farm, Grimsgard, originally part of the medieval
Nes farm.
Before 1685: The farmyard in Vesle Grimsgard was
at the east side of Alfarvegen. After 1715: New farm
buildings also on the west side of Alfarvegen.
Svenkerud Hotell 1887 – 1919.
Bondeheimen 1919 – ca 1950.
Various shops, Sentrumsgården 2006.



11
Grimsgård

Bygd i 1899. Laft og reisverk. Skysstasjon 1912.
Panelt og modernisert 1936. Snekkerverksted.
Hattebutikk. Bolighus.

Built in 1899. Log- and timber frame structure.
Coaching inn from 1912. Panelled and modernised
in 1936. Carpenter workshop. Hat shop. Residential
house.



12
Nes kirke

Korskirke i nygotisk stil fra 1862.
Tegnet av arkitekt Georg Andreas Bull.
Laft og reisverk.

Nes church. Cross-plan church in Gothic Revival
Style from 1862. Designed by architect Georg
Andreas Bull. Log and timber frame construction.



13
Nes kapell

Bygd i 1955. Inspirert av Nes stavkirke.

Nes chapel. Built in 1955. Inspired by Nes Stave
Church.



14

Gamle Apoteket

Våningshus og forretningslokale 1882.
Landhandel 1879. Hallingdal Apotek 1898 – 1961.
Manufakturforretning 1961 – 2007.

The old pharmacy. Residential house and shop 1882. General store 1879. Hallingdal Pharmacy 1898 – 1961. Clothes shop 1961 – 2007.



15

Hagenhuset

Våningshus bygd ca 1920.
Kafédrift ca 1920 til ca 1975.
Enkel Jugendstil.

Residential house built about 1920.
Café from about 1920 to ca 1975.
Plain Jugend style.



16

**Bjørnsenhuset /
Presthusene**

Våningshus. Eldste del seint 1600 / tidlig 1700.
Restaurert/nybygg

Residential house. Oldest part late 1600s / early 1700s. Restored and partly rebuilt.



17

**Hagaled /
Søre Devegge**

Slektsgård, drives i dag som gjestegård.
På 1900-tallet: dyrlegekontor, hesteavl, ungdoms-
herberge. Hovedbygning: Eldste del 1600-talls
hallingstugu. 3 stabbur: 1620/1649/1847.

Family farm, currently a guest farm.
In the 1900s: vet's office, stud farm, youth hostel.
Main building: Oldest part 17th century "halling-
stugu." 3 "stabbur": 1620/1649/1847.



17

**Bryggerhus /
drengestue og låve**

1800/1900-tall.
1913 jugend/historisme.

Skullery/farm hand's quarters and barn.
19th/20th century. 1913 jugend/historic
style.



18

Olaåkeren

Hallingstugu fra 1800-tallet.
Bevaringspris 1982.
Nes kommunes byggeskikkpris 2017.
"Hallingstugu" from the 1800 hundreds.
Conservation award 1982.



19

Nesbyen stasjon

Stasjonsbygning. Åpnet i 1907.
Tegnet av arkitekt Paul Due. Jugendstil.
Bevaringspris 1987.

Nesbyen Railway Station, station building
opened in 1907. Designed by architect
Paul Due. Jugend style (art nouveau).
Conservation award 1987.



20

**Hoplandhuset /
Skogly**

Ligger i Høvabakkan.
Jugendstil 1928. Mansardtak.

Located by the Hovabakkan.
Jugend style (art nouveau) 1928.
Mansard Roof.



Nesbyen
HISTORISKE
opplevelser



© Vibeke Hjømmevåg